

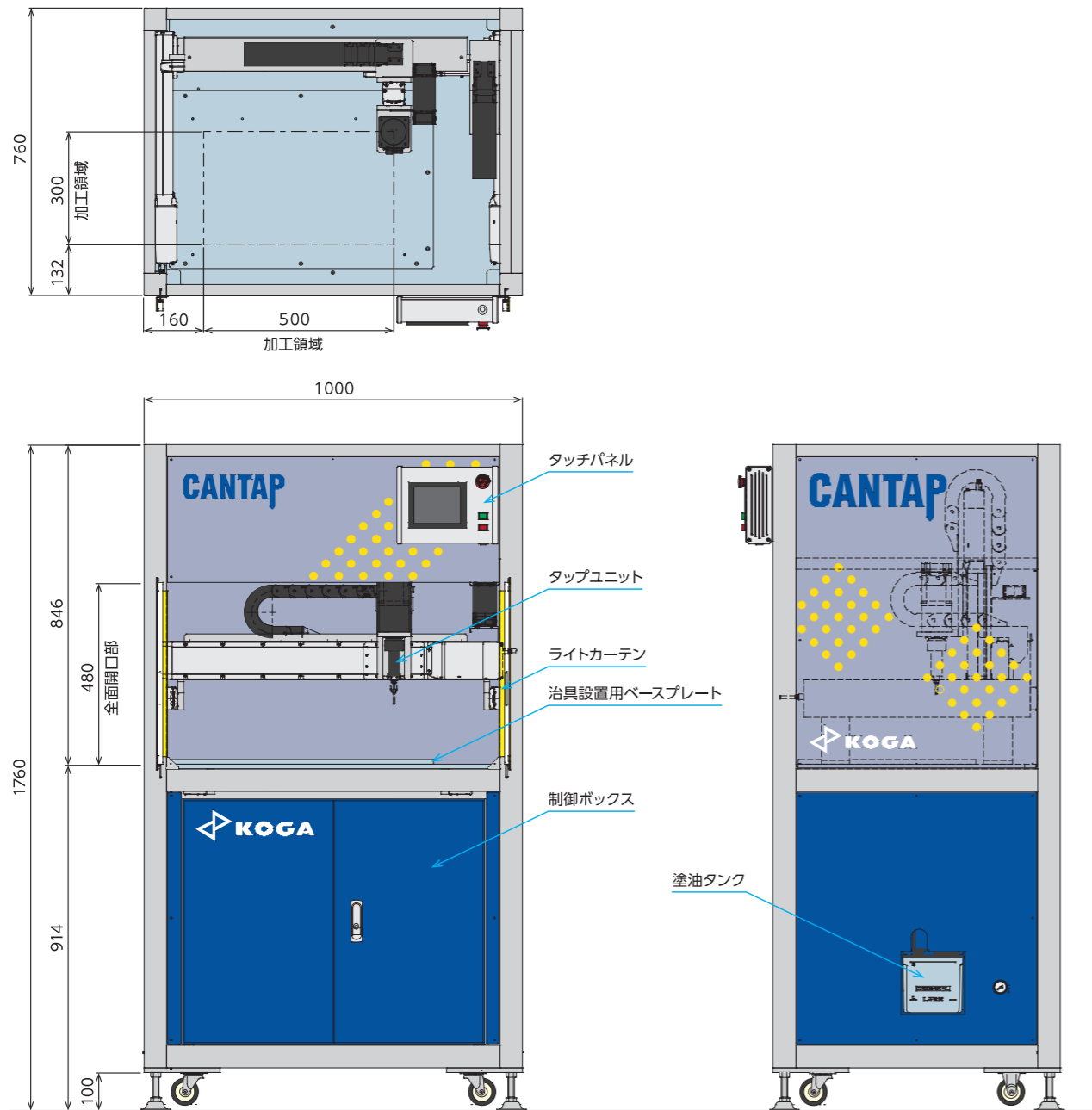
■仕様

外形寸法	W1000mm × D760mm × H1760mm	
加工領域	W500mm × D300mm	
軸数	1軸～2軸 (2軸仕様は加工領域を限定)	
各軸ストローク	X軸: 500mm Y軸: 300mm Z軸: 150mm	
各軸モーター	24V パルスモーター	
位置精度	±0.05	
繰り返し精度	±0.02	
タップユニット	タップサイズ	M2～M6 (並目) (細目はオプションにて別作可能)
	タップストローク	25mm
	送り方式	マスタースクリュー (送りネジ) 方式
	潤滑方式	グリス封入式
駆動モーター	ACサーボモーター 750W	

タップサイズ変更	タップユニットヘッド交換式
入力方法	タッチパネル/ティーチングボックス
プログラム数	50プログラム (1プログラムにつき100ポイント)
ワーク設置方法	治具設置用ベースプレート付き (ワークセット治具はオプションにて製作可能)
オイル供給	塗油装置 (切削油)
タップ折れ検出	タッチセンサ (オプション)
安全装置	開口部ライトカーテン
電源電圧	三相 AC200V
本体重量	320kg (本体のみ)

●本製品の外观および仕様は改良のため予告なく変更することがあります。

■本体サイズ

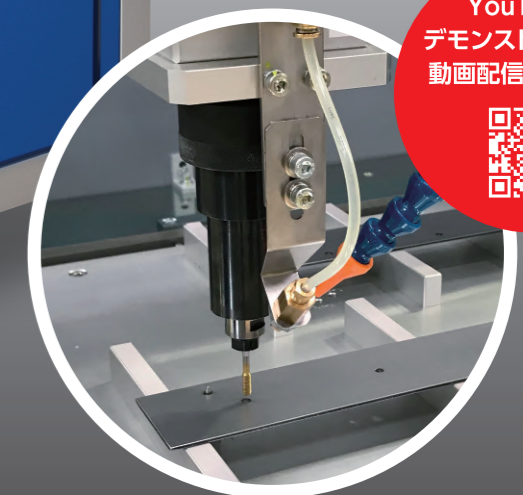


小型材料向け自動タップ加工装置

CANTAP

カンタップ

自動タッピングマシンは
カンタン＆ローコストな
カンタップです



YouTubeで
デモンストレーション
動画配信しています



お問い合わせはこちらまで



株式会社 古賀機械製作所 TEL.072-289-7207

受付時間 午前9:00～午後5:00
(土・日・祝日・お盆・年末年始を除く)

〒587-0061 大阪府堺市美原区今井88-1 Eメール: webinq@kogakikai.co.jp ホームページ <https://kogakikai.co.jp> FAX: 072-289-8057

KOGA
マイクロタップ
ユニット
MT-6Dを搭載

用途を限定することで低価格で“導入しやすい”を実現 専門知識や経験がなくてもすぐに生産が始められるカンタン仕様

自動車部品、建築金物、家電・電子機器の筐体部品などの少ロット生産に対応します

基本性能

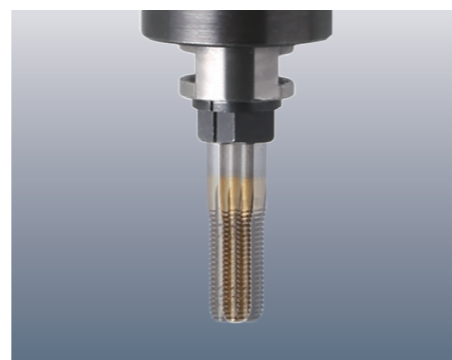
● マスターねじによる高速動作

高速機械構造と高精度サーボモーターの直結により、高い加工能力を発揮します。



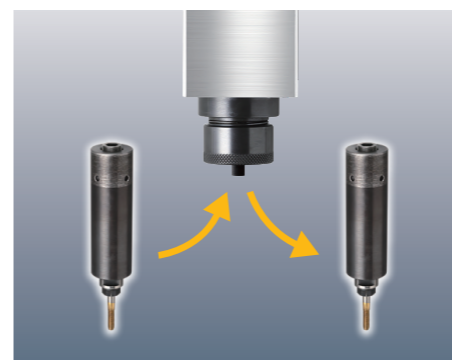
● 振動を吸収

スピンドルのゆらぎ構造により下穴の位置ズレを吸収。タップ負荷の緩和や作業の連続性を高めます。



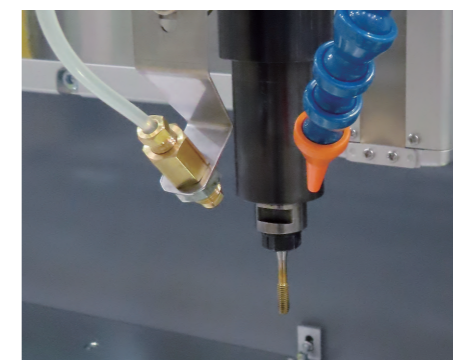
● 段取り時間を大幅短縮

工具レスでのタップヘッド交換、カンタンな治具セットにより非稼働時間を大幅削減。



● 自動塗油機能

必要なタイミングで加工油を自動で供給します。



● コンパクト設計

装置のコンパクト化により、設置スペースの確保が容易。

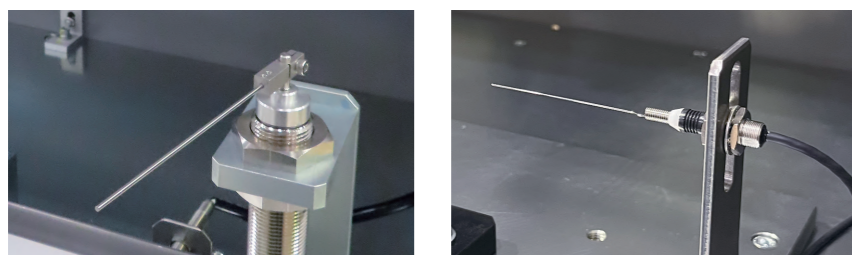
■ 外形寸法



安全性

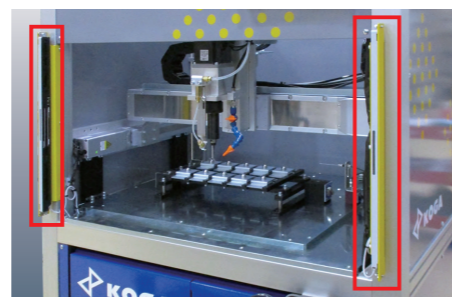
● タップ折れ検出機能

オプションでタップ破損を検査するタップ折れセンサーが装着可能です。設定したタイミングでタップの状態を検査し、破損・欠損を検知した際は装置を自動で停止させ、さらなる加工不良品の発生を防ぎます。



● セーフティ機能

ライトカーテン装備で危険領域への侵入を監視します。



導入性

● ティーチング機能

専用のペンダントによりゲーム感覚で加工ポイントの登録が可能。



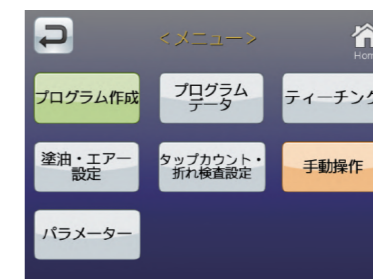
● 直感的でやさしい操作性

シンプルで直感的操作を実現。特別なトレーニング不要ですぐに加工が始められます。

各種操作画面



運転画面



メニュー画面

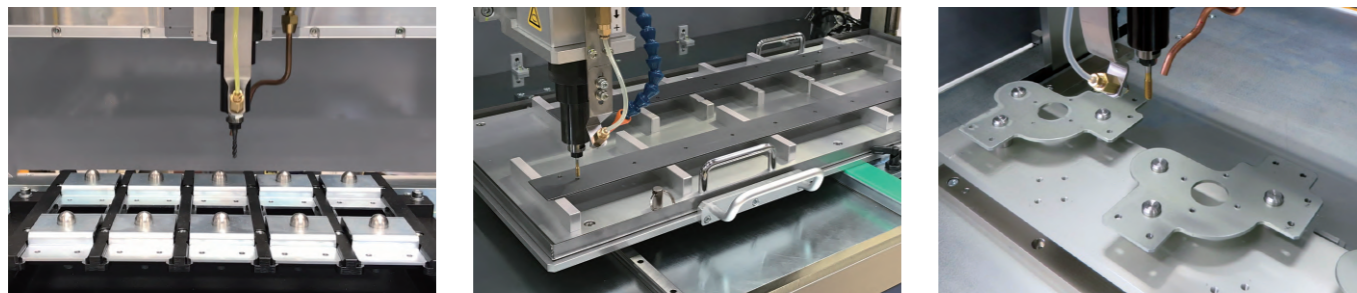


ティーチング画面

柔軟性

● ワークセット治具製作例

治具の取付には、付属の治具設置用ベースプレートにある取付穴をご使用いただけます。また、治具設置用ベースプレートに取付穴等を加工していただくことも可能です。(オプションにて、ワークセット治具の製作も可)



導入メリット

- 設備費用を抑えながら多品種少ロットのタップ加工自動化を可能に
- 自動化により品質向上、安定化に貢献
- カンタン仕様によりオペレーターのトレーニング時間や作業負荷を軽減